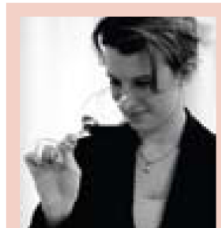


Bettina Schumann
BLAUER SPÄTBURGUNDER
ROSÉ MITTENMANG 2016
Bahlingen, Kaiserstuhl

Die quirlige Berlinerin Bettina Schumann ist ein neues Gesicht in Badens Weinszene, das man sich merken sollte. Nach ihrem Önologie Studium in Geisenheim, das sie erfolgreich mit einem zusätzlichen Diplom der Universität Udine abgeschlossen hat, betreibt sie seit 2015 ihr eigenes Weingut in Bahlingen.

Neben den Reben pflegt sie auch gerne eine kleine Verrücktheit, das sind ihre roten Schuhe.



Christina Hilker
leitet heute die
Agentur Sommelier Consult

Diese trägt sie nicht nur täglich sondern sie sind auch ihr Markenzeichen u.a. auf den Etiketten ihrer Weine.

Die originalen Titel der Weine wie *Famose Schose* oder *Dit is*

der Clou von't Janze sind eine Hommage an ihre Berliner Heimat. Diese Weine sind erfrischend anders, anregend, mit dem nötigen *Gripp* um herzhaften, bodenständigen Speisen wie Steaks und Burger standzuhalten.

Ihr Spätburgunder Rosé *Mittensmang* hat Kraft und Ausdruck. Der Wein ist spontan vergoren, etwa ein Drittel reifte im Holzfass. Er läuft granatapfelrot mit goldenen Reflexen ins Glas. Sein Aroma erinnert an mediterrane Kräuter, Erde, Rauch und Pfeffer, bevor er seine Frucht von dunklem Weinbergspirsich und Brombeeren offenbart. Auf der Zunge ist er ebenso prägnant und würzig wie in der Nase, so fordert er seinen Koster und Trinker auf eine sehr angenehme Weise heraus.



Bettina Schumann setzt Akzente in Baden, nicht nur mit ihrem roten Schuhwerk!

9,90 Euro bei schumann-wein.com